

专业

专业

人才培养方案

专业人才培养方案

| | |
|----------------|----|
| (一) 名称 | 4 |
| (二) 代码 | 4 |
| (三) 入学要求 | 4 |
| (四) 修业年限 | 4 |
| (五) 面向 | 4 |
| (六) 目标 | 4 |
| (七) 定位 | 5 |
| (八) 核心岗位和相关岗位群 | 5 |
| (九) 技能证书 | 5 |
| (十) 毕业标准 | |
| (一) 就业岗位及能力要求 | |
| (二) 培养目标及规格 | 7 |
| (三) 课程设置及时安排 | |
| (四) 教学基本条件 | 11 |
| (五) 教学实施 | 13 |
| (一) 实践教学体系及目标 | 18 |
| (二) 实践教学 | 2 |
| (三) 保障体系(设计基础) | 22 |
| (四) 评价体系 | 24 |
| (一) 教学 | 27 |

专业人才培养方案

(一) 名称

(二) 代码

(三) 入学要求

(四) 修 年限

(五) 面向

| | | | | |
|----|------|--|------------|--|
| | | | | |
| 53 | 5303 | | 2-06-03-00 | |

(六) 目标

(七) 定位

(八) 核心岗位和相关岗位群

| | | |
|--|--|--|
| | | |
| | | |
| | | |
| | | |
| | | |
| | | |
| | | |

(九) 技能书

| | | | |
|--|--|--|--|
| | | | |
| | | | |
| | | | |
| | | | |
| | | | |
| | | | |
| | | | |
| | | | |

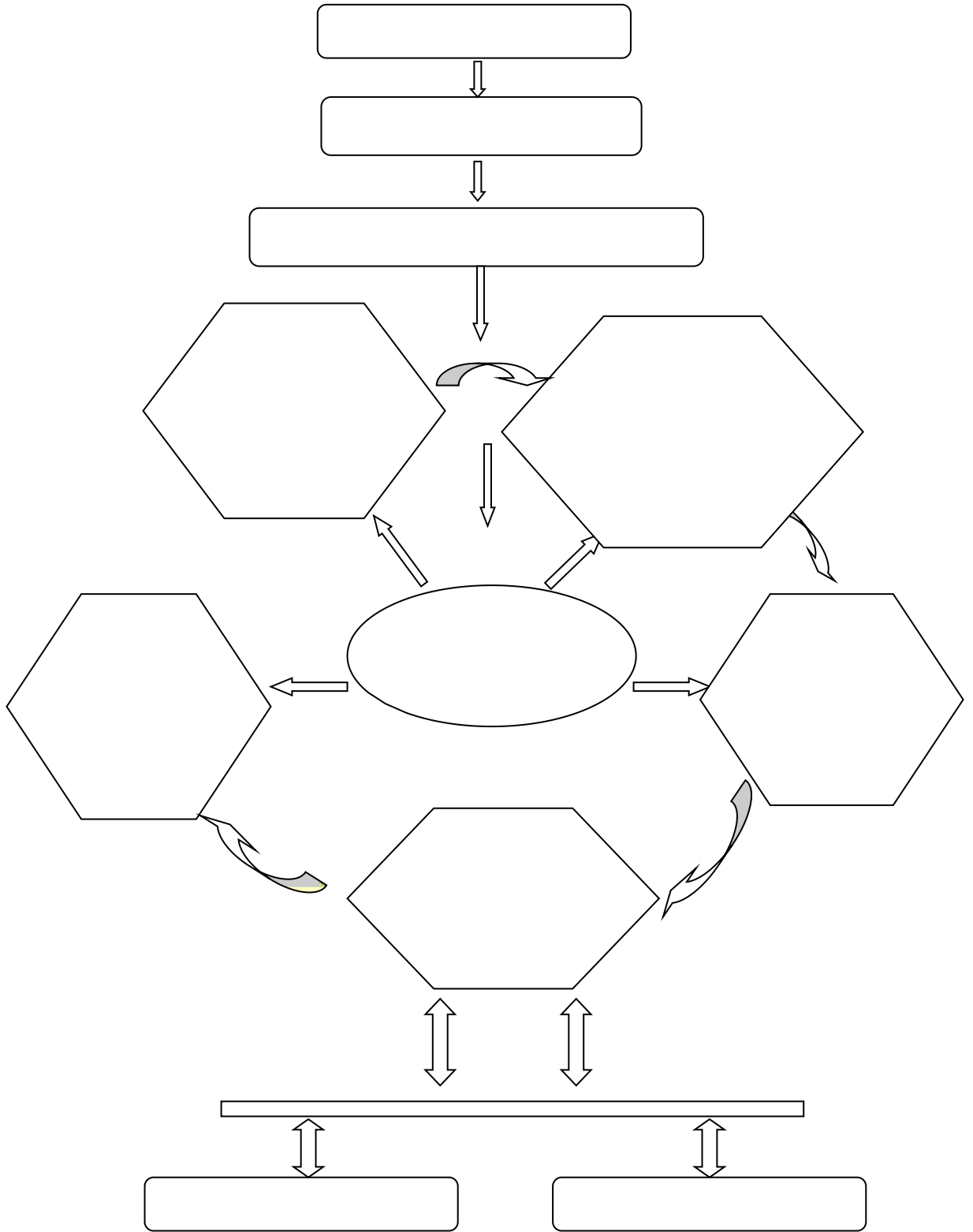
(十) 毕 标

() 就 岗位及能力 求

| | | | |
|--|--|--|--|
| | | | |
| | | | |
| | | | |
| | | | |
| | | | |
| | | | |
| | | | |
| | | | |
| | | | |

(三) 课程设 及^课时安排

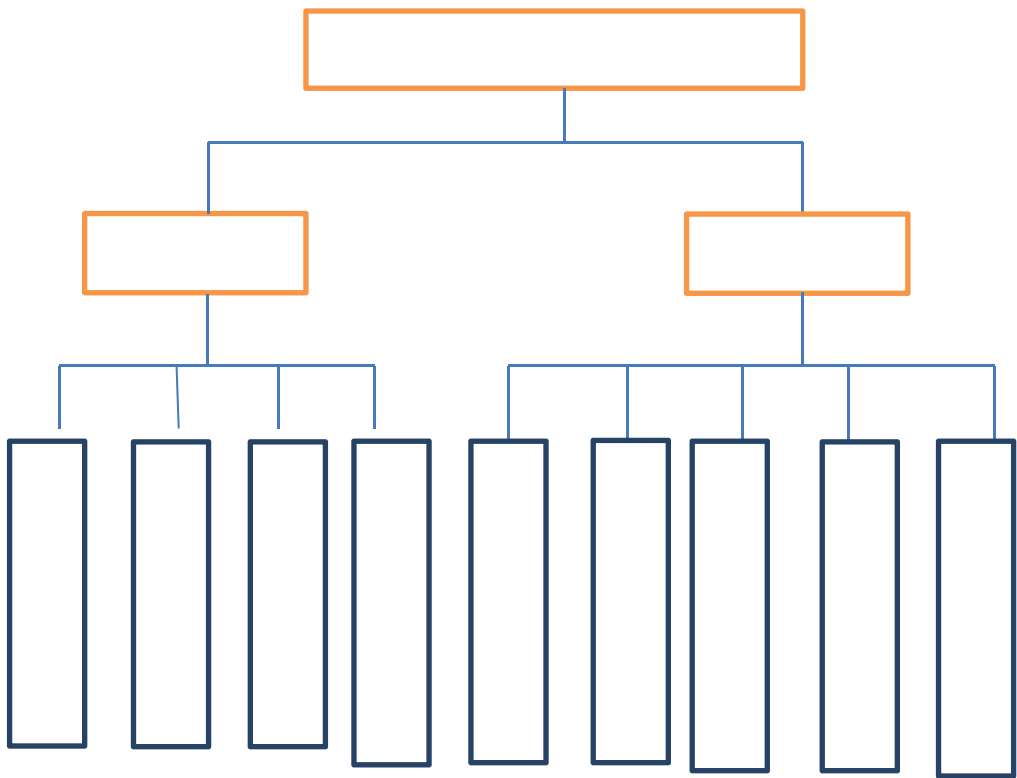
() 实 体系及目标



(二) 实

(三) 保 体系 (设 基)

(四) 评价体系



| | | | | |
|--|--|--|--|--|
| | | | | |
| | | | | |
| | | | | |
| | | | | |
| | | | | |
| | | | | |
| | | | | |
| | | | | |

| | |
|--|--|
| | |
| | |
| | |
| | |
| | |

() 教 